

Муниципальное бюджетное общеобразовательное учреждение  
основная общеобразовательная школа  
г. Спасска

**«ПРИРОДНО-КУЛЬТУРНОЕ  
И  
ДУХОВНОЕ НАСЛЕДИЕ ПЕНЗЕНСКОЙ ОБЛАСТИ».**

**ТУРИСТИЧЕСКИЕ РЕСУРСЫ ПЕНЗЕНСКОЙ ОБЛАСТИ**



Работу выполнили: Гурина Кристина  
Родионова Виктория  
Руководители: Солкина Т.Д.  
Чекурова Н.И.



# Из истории



*Любой музей есть память о веках.  
Творенья от начала мирозданья,  
Любовь человечества созданье  
В картинах, письмах и стихах...*

Музей существует с 1967 года, как краеведческий при средней школе №1. Инициатором создания Музея был учитель истории Ф.С. Давыдкин. Много полезной и нужной информации для музея собрал А.С. Мирошкин, в прошлом учитель средней школы №1, Почётный гражданин города Беднодемьяновска.

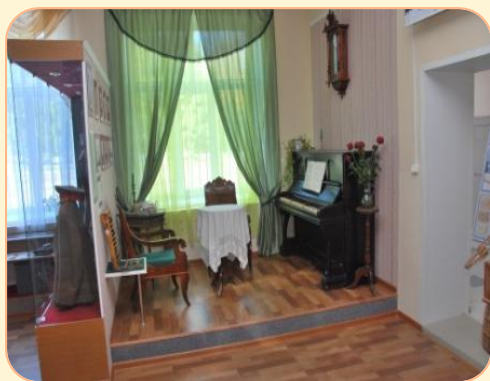
С апреля 1993 года по октябрь 2006 год Музей был филиалом Пензенского музея народного творчества.

С января 2007 года Музей стал юридическим лицом и назывался муниципальное учреждение культуры «Музей народного-творчества Спасского района Пензенской области».



# НОВАЯ ЖИЗНЬ МУЗЕЯ

- В 2013 году, в юбилейный для нашего любимого и родного города Спасска Пензенской области после капитального ремонта распахнул свои двери для посетителей новый, красивый, совершенно другой Музей. Полностью обновилась экспозиция Музея, открылись три новых экспозиционных зала.



«В начале пути»



«Спасск помнит свои имена»



«Абашевская глиняная игрушка»



# «Спасск помнит свои имена»





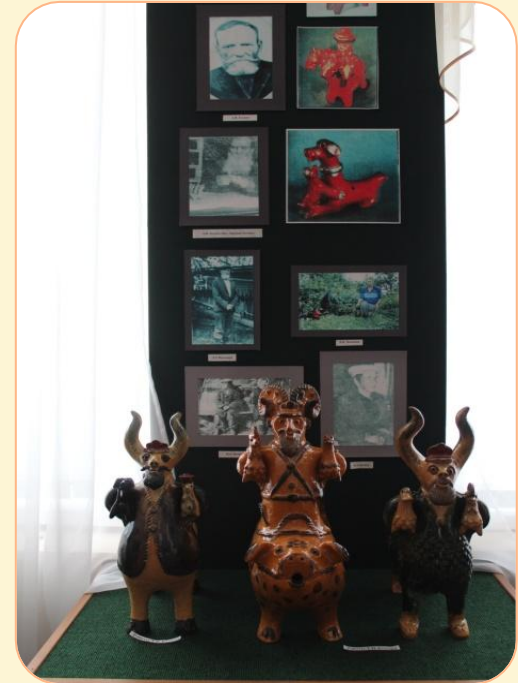
# «В НАЧАЛЕ ПУТИ»



# «АБАШЕВСКАЯ ГЛИНЯНАЯ ИГРУШКА»









# Мастер - класс







**Александр Дмитриевич Гуляков и Юрий Борисович Ахрамеев**



Мастера Спасского района В. Ворожейкин и М. Липаткин принимают участие в выставке-ярмарке народных художественных промыслов России «Ладья. Весенняя фантазия – 2020» в г. Москва.



МИНПРОТОРГ РОССИИ  
ЭКСПОЦЕНТР

XXVIII ВЫСТАВКА-ЯРМАКА  
НАРОДНЫХ ХУДОЖЕСТВЕННЫХ ПРОМЫСЛОВ РОССИИ

**ЛАДЬЯ**  
*Весенняя фантазия*  
4 - 8 марта 2020

Организатор: Ассоциация «Народные художественные промыслы России»  
nkhp.ru vk ladya.zima nkhp.ru 8 (499) 124-48-10

ЦВК «ЭКСПОЦЕНТР» м. Выставочная  
Павильон №7 (основной уровень, залы 3, 4, 5, 6)

0+





# УЧАСТНИКИ ЛЫЖНОГО АГИТПОХОДА



# Будем рады видеть Вас в стенах хранилища истории земли Спасской!





# ПРИЛОЖЕНИЕ. ТЕКСТ К СЛАЙДАМ

## Немного истории

Музей существует с 1967 года, как краеведческий при средней школе №1. Инициатором создания Музея был учитель истории Ф.С.Давыдкин. Много полезной и нужной информации для музея собрал А.С. Мирошкин, в прошлом учитель средней школы №1, Почётный гражданин города Беднодемьяновска.

## Что было потом?

С апреля 1993 года по октябрь 2006 год Музей был филиалом Пензенского музея народного творчества. Заведующим филиала был В.А.Шпагин, Заслуженный учитель школы РСФСР, Почётный гражданин города Беднодемьяновска. Много лет Музей располагался в старинном здании, объекте культурного наследия регионального значения, в мужском высшем начальном училище.

## Спустя 40 лет

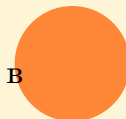
С января 2007 года Музей стал юридическим лицом и назывался муниципальное учреждение культуры «Музей народного-творчества Спасского района Пензенской области»

## Новая жизнь Музея

В 2013 году, в юбилейный для нашего любимого и родного города Спасска Пензенской области после капитального ремонта распахнул свои двери для посетителей новый, красивый, совершенно другой Музей. Полностью обновилась экспозиция Музея, открылись три новых экспозиционных зала.

В первом зале, который называется «В начале пути» размещена информация об истории возникновения города Спасска, уголок купеческого дома с сохранившимися фото купцов, внесших вклад в развитие не только Спасска, но других городов Пензенской области, республики Мордовия.

Открыта выставка, посвященная воинской Славе спасских земляков, начиная с XVIII в., Героям Советского Союза. В экспозиции Музея хранятся уникальные экспонаты времен Великой Отечественной войны, а также фотоинформация об Афганской и Чеченской войнах Музей можно назвать “волшебной машиной времени”, в которой за короткое время можно совершить путешествие в минувшие десятилетия и окунуться в мир крестьянского быта.



Спасский Музей - это центр краеведения. Представленная экспозиция в зале «Спасск помнит свои имена»- это целый архивный отдел Музея. Здесь можно познакомиться с знаменитыми людьми района, которые поистине когда-то являлись гордостью русской сцены, российского театра.

Самая большая экспозиция Музея посвящена абашевскому промыслу, который является достопримечательностью Пензенской области, символом и брендом Спасского района. В нашем Музее собраны более 600 лучших экспонатов абашевского ремесла, среди которых большая часть, это работы народного мастера глиняной игрушки, члена Союза художников СССР, художника - керамиста Т.Зоткина. Изделия Зоткина отличаются своей художественностью, вымыслом, отчасти сатирой. Его работы хранятся не только в нашем Музее, но и в Пензенском Музее народного творчества, в Московском Музее изобразительных искусств и в международном Музее в городе Лувр (Франция).

Работы «Городовой - взяточник», «Коронованный баран», «Олень с золотыми рогами», самовары, супницы, вазы отличаются чувством меры, фантазии и долей сарказма.

В нашем Музее организована работа по проведению мастер- класса по лепке абашевской глиняной игрушки.

В Музее представляются тематические выставки работ народного творчества Спасских самобытных мастеров (вышивка, лозоплетение, вязание крючком, нарисованные картины, вышивка бисером), а также фотовыставки.

Музей находится в тесном контакте со многими творческими людьми Спасского района, Пензенской области.

Сегодня Спасский Музей это:

- новая экспозиция ценностей,
- районный центр краеведения,
- хранилище имеющих музейное значение культурно-исторических и природных ценностей.

○ Будем рады видеть Вас в стенах хранилища истории земли Спасской!

